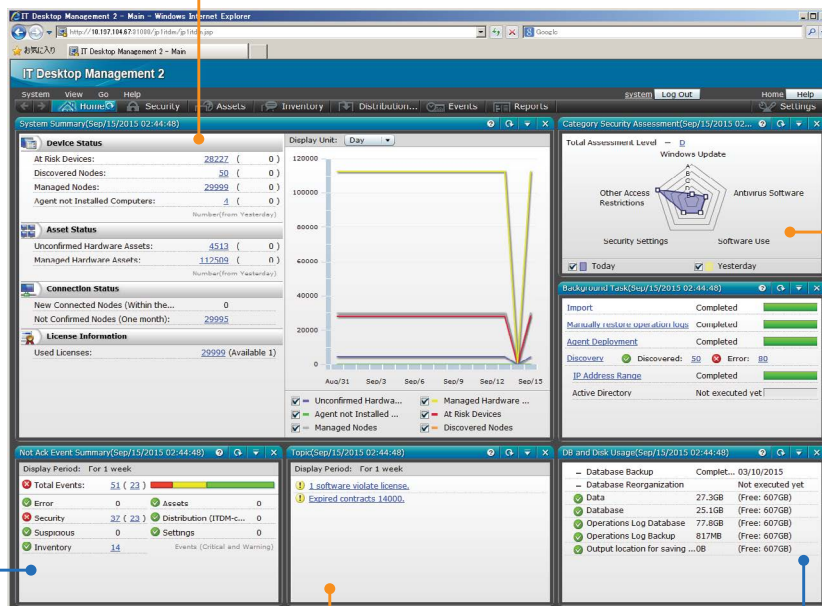


JP1/IT 資產設備管理 (JP1/ITDM2)

JP1 / ITDM2是透過網頁操作，可集中管理IT資產和安全性的解決方案。它提供了對管理IT設備、軟體和合約資訊的清晰視圖，能幫助企業管理資產資訊、緩解安全風險並採取快速措施來增強內部控制。



從昨天開始，這個系統發生了什麼變化？



是否發生了重要的事件？

是否適當地實施了 Windows® 更新等安全措施？

是否有任何嘗試要安裝不必要的軟體？

是否有任何違反了軟體授權？



集中管理 IT 資產設備

在單一管理模組中收集有關管理設備、硬體、軟體、安裝和使用者的資訊。

- 最新的資產資訊可幫助您優化資產管理



軟體授權 管理

辨認安裝在設備上的軟體並監視其使用情況。
透過比對使用授權資訊，來檢測未經核准的安裝或是違規的授權。

- 防止使用違規的授權



合約資訊 管理

管理與IT資產、軟體和授權許可有關的合約資訊，如合約類型及狀態。

- 在合約到期前自動發送通知，並確保合約及時續簽

統一管理IT資產來提高管理效率



軟體派送及安裝

自動在PC和伺服器上派送及安裝軟體。

- 以定製的執行時程表和條件來高效地派送軟體



遠端設備管理

在管理者的桌面遠端操作PC。

- 當遠端PC和伺服器出現問題時可以遠端排除故障



產生報告

產生週報或月報。

- 檢查設備摘要的狀態、新安裝軟體、防毒軟體及合約資訊



監控操作LOG

追蹤及記錄操作和檔案操縱。

- 提供可疑操作警報，如資訊洩漏
- 透過審查操作LOG來追蹤可疑的操作



限制違禁的軟體及 設備

限制未經授權使用的USB。

- 防止資訊外洩的可能



WINDOWS 更新補丁管理

跨設備安裝及管理 Windows 更新。

- 確保即時更新Windows

透過設定資訊安全政策來 保護您的IT系統



網路存取控制

阻擋未經授權的PC，如私有設備想連進內網。

- 加強資訊安全



檢查防毒狀態

監控已安裝防毒軟體的有效性。

- 確保防毒軟體已更新和控制處於風險中的設備

Contact us at:

7 Tampines Grande #08-01, Hitachi Square, Singapore 528736

Tel: +65 6535 2100 Fax: +65 6260 0717 Email: ict.info.pr@hitachi.com

代理商 艾博斯科技股份有限公司

高雄總公司 Tel: 07-3310858 Fax: 07-3314840

Email: marketing@apes.com.tw

台北辦事處 Tel: 02-25777669 Fax: 02-25773969

© 2020 Hitachi Asia Ltd. The information is correct at time of printing and is subject to changes without prior notice.

更多資訊詳見APES官網

